



# Full Circle

LE MAGAZINE INDÉPENDANT DE LA COMMUNAUTÉ UBUNTU LINUX

Numéro 228 - Avril 2026

# 19



Linux  
for all



Emmabuntüs DE 6  
(Debian 13 XFCE)



www.gab-design.com © 2006 GabrielGaliffe

# EMMABUNTÜS

## DEBIAN EDITION

Full Circle Magazine n'est affilié en aucune manière à Canonical Ltd.



Le dernier test d'Emmabuntüs dans le Full Circle Magazine date de décembre 2017 (FCM n° 128), rédigé par Lucas Westermann. À l'époque, Emmabuntüs était disponible sur Debian Edition 2. Neuf ans plus tard, il est temps de faire le point sur ce projet intéressant et d'examiner ses fonctionnalités.

Emmabuntüs est une distribution Linux que je souhaitais tester depuis plusieurs années. Son nom est original, son histoire est captivante et elle incarne à bien des égards les idéaux altruistes de Linux et du mouvement du logiciel libre. Ces raisons justifient à elles seules un nouveau test. Alors, plongeons-nous dans l'univers d'Emmabuntüs et voyons s'il constitue une bonne distribution de bureau polyvalente.

## CONTEXTE

Emmabuntüs est développé par une équipe française qui se nomme Le collectif Emmabuntüs. Le projet existe depuis 2011 et sa première version a été publiée en 2012.

Le collectif explique ses objectifs :

« Cette distribution a été conçue dès le départ pour faciliter la remise en état d'ordinateurs donnés à des organisations humanitaires, notamment les communautés Emmaüs, et pour encourager les débutants à découvrir GNU/Linux, tout en prolongeant la durée de vie du matériel afin de limiter le gaspillage lié à la surconsommation de matières premières. Emmabuntüs est utilisé pour le réemploi d'ordinateurs par de nombreuses organisations en France et en Afrique. »

Son nom provient de son association avec les communautés Emmaüs et du fait qu'il était initialement basé

sur Ubuntu 10.10, avec son environnement de bureau GNOME 2. Il a ensuite été basé sur Xubuntu avec l'environnement de bureau Xfce et, depuis février 2016, sur Debian avec Xfce, mais son nom d'origine est resté inchangé.

La communauté Emmaüs est un mouvement de solidarité international fondé en 1949 à Paris par l'abbé Pierre, prêtre catholique et frère capucin, pour lutter contre la pauvreté et le sans-abrisme. Le projet Emmabuntüs collabore également avec de nombreuses organisations aux objectifs complémentaires, parmi lesquelles De-

bian-Facile, Blabla Linux, Tugaleres.com, Jerry – Do It Together, JerryClan Côte d'Ivoire, YovoTogo, JUMP Lab'Orione, Les Amis de la Terre, le Festival de la Récup, Trira (TRI Rhône-Alpes), THOT, Ailleurs Solidaires et Eisenia. Il utilise le moteur de recherche Lilo pour collecter des fonds destinés à soutenir des projets informatiques dans les écoles africaines, Lilo reversant 80 % de ses revenus publicitaires à des associations qui en font la promotion. Afin de soutenir les laboratoires informatiques existants dans le nord du Togo et d'en créer de nouveaux, le collectif Emmabuntüs a décidé en 2023 de reverser l'intégralité de ses revenus Lilo à YovoTogo et JUMP Lab'Orione. Il s'agit donc bien plus d'un mouvement social que d'une simple distribution Linux.

La version actuelle, Emmabuntüs DE6, est fournie avec l'environnement de bureau Xfce par défaut, mais propose également l'environnement LXQt comme alternative intégrée. Ces environnements plus légers permettent de maintenir la compatibilité avec les anciens matériels.

L'un des objectifs d'Emmabuntüs



est de permettre son installation sans connexion Internet. Le fichier ISO « Full » (Complet) inclut donc tout le nécessaire, ce qui représente un téléchargement conséquent de 4,6 Go.

Avec la sortie de Debian Edition 6, une version ISO « Core » plus légère de 2,8 Go a été introduite. Cette version omet une partie des nombreuses applications installées par défaut, ainsi que des logiciels éducatifs et des fonctionnalités d'accessibilité. Elle propose cependant une interface permettant d'installer sélectivement des applications et d'autres fonctionnalités de la version « Full ».

À titre de comparaison de taille, la dernière version de Xubuntu, Xubuntu 25.10, qui utilise le même bureau

Xfce, est légèrement plus volumineuse avec 4,7 Go et est livrée avec beaucoup moins d'applications par défaut.

## TÉLÉCHARGEMENT D'EMMABUNTÜS

J'ai téléchargé l'ISO d'« Emmabuntüs Debian Edition 6 Full – 64 bits (Debian 13 XFCE/LXQt amd64) » via BitTorrent sur le site de Linux Tracker. Des téléchargements HTTPS sont également disponibles directement depuis SourceForge. Le téléchargement via BitTorrent s'est avéré assez rapide.

Trois sommes de contrôle sont fournies pour chaque téléchargement : MD5, SHA1 et SHA256, ce qui est appréciable. SHA256 étant la plus

sécurisée, je l'ai utilisée pour vérifier l'intégrité du téléchargement.

Un fichier .txt listant tous les paquets inclus est également fourni ; un outil bien pratique. Emmabuntüs propose aussi, au cas où, le téléchargement de toutes ses anciennes versions. L'organisation est impeccable, tant en termes d'exhaustivité que de souci du détail !

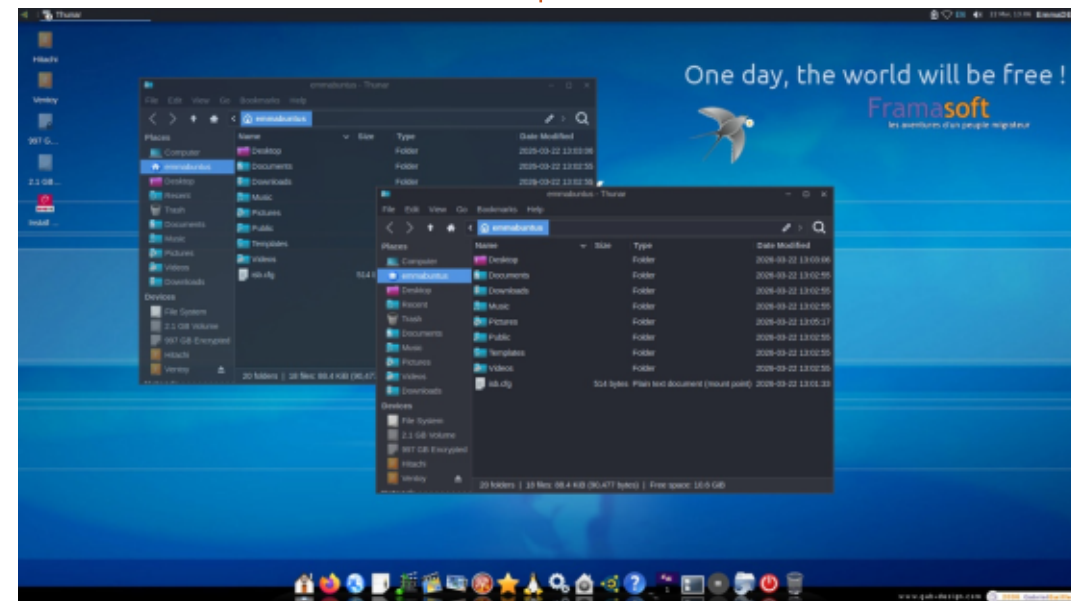
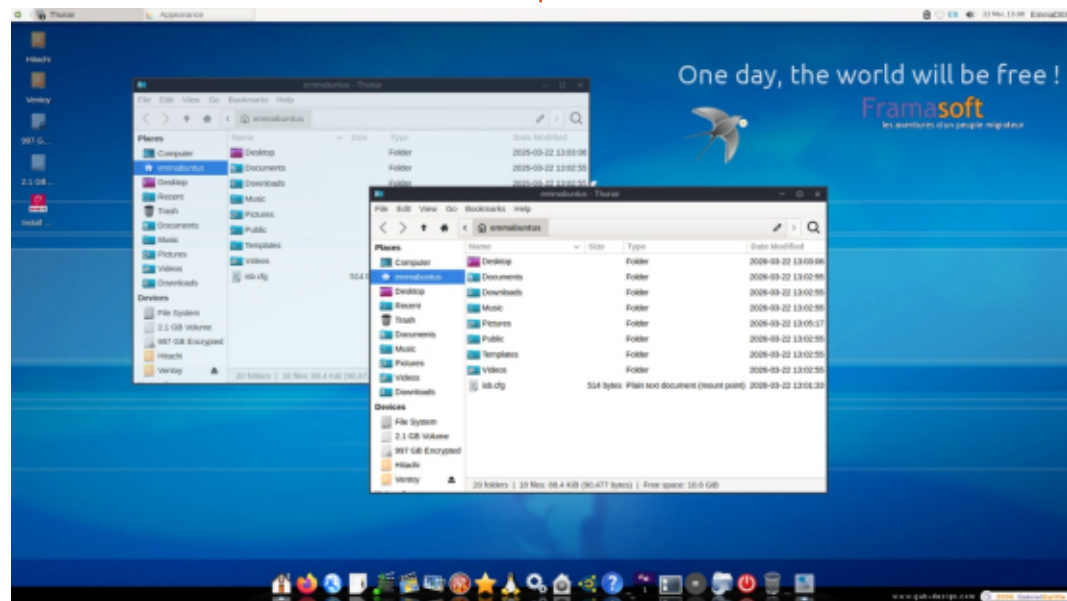
## INSTALLATION

Emmabuntüs recommande d'utiliser Ventoy pour démarrer le fichier ISO afin de réaliser des tests en mode Live et d'installer le système. Ventoy est même inclus dans l'ISO pour une installation sur une clé USB. Je possédais déjà une clé USB équipée de Ventoy 1.1.10 ; j'y ai donc simplement copié le fichier ISO pour démarrer le système, ce qui a parfaitement fonctionné, comme prévu. Emmabuntüs est officiellement pris en charge par Ventoy, tout comme sa distribution mère, Debian.

Étrangement, la distribution ne disposait pas de pilotes pour prendre en charge la carte Wi-Fi sur mon ordinateur de bureau vieux de 15 ans, contrairement à la version précédente, Emmabuntüs Debian Edition 5.

## CONFIGURATION REQUISE

La dernière configuration matérielle requise publiée concernait l'ancienne



version d'Emmabuntüs 4 et est la suivante :

- Processeur : Intel ou AMD (2,0 GHz ou plus rapide), double cœur minimum
- RAM : 1 Go minimum pour les versions 32-bit, ou 2 Go minimum pour les versions 64-bit
- Disque dur : 80 Go minimum, davantage pour l'installation d'autres logiciels et le stockage de vos données
- Carte graphique : nVidia, ATI, Intel, SiS, Matrox
- Carte son : Sound Blaster, AC97 ou compatible HDA
- Autre : Lecteur DVD requis ou ordinateur pouvant démarrer sur un port USB

À noter que la plupart des ordinateurs utilisés pour la navigation Web

nécessitent aujourd'hui au minimum 8 Go de RAM.

## ESSAYER EMMABUNTÜS

Emmabuntüs Debian Edition 6 1.01 est uniquement disponible en 64-bit. Les versions précédentes prenaient en charge les versions 32-bit, mais cette fonctionnalité n'est plus disponible. Il est important de noter que les ordinateurs 32-bit ont pour la plupart au moins 20 ans ; il est donc probablement temps de passer à autre chose.

Comme indiqué précédemment, cette version propose deux téléchargements : « Full » et « Core ». Le fichier ISO complet est plus adapté aux établissements d'enseignement et aux

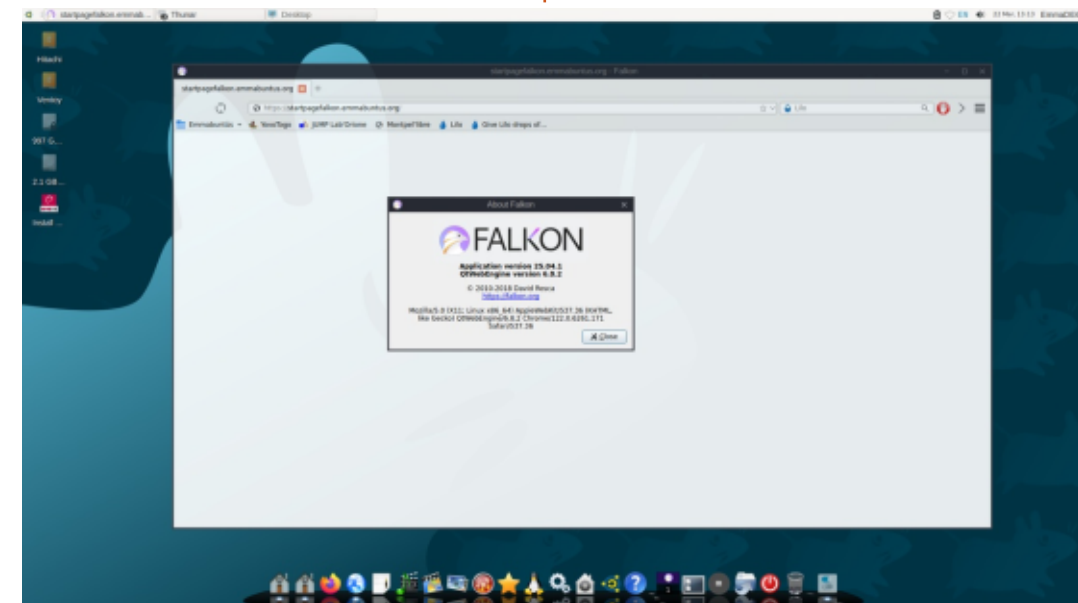
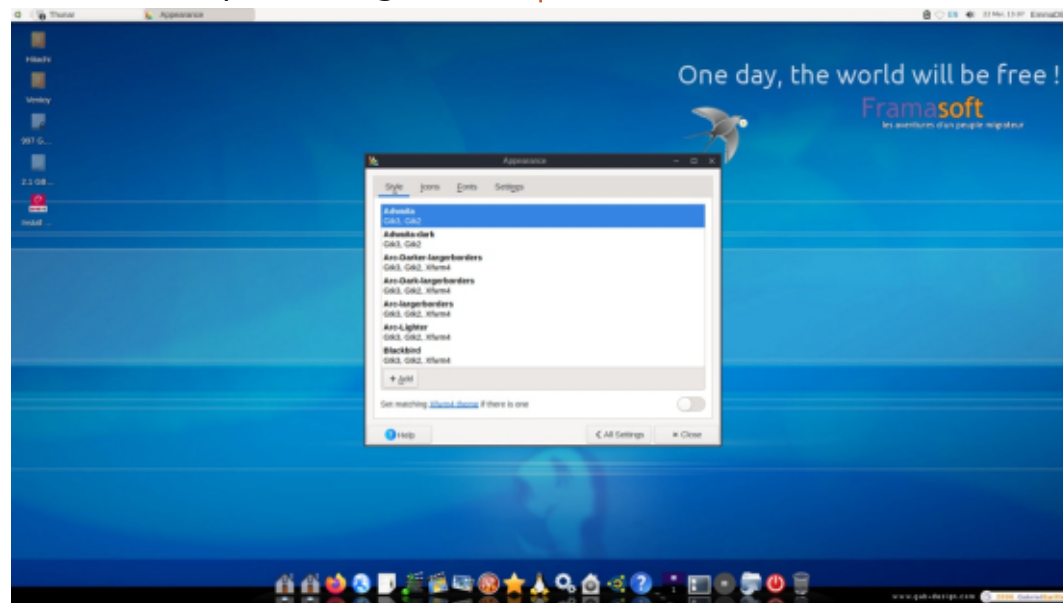
autres installations caritatives d'Emmabuntüs, tandis que la version Core est sans doute un meilleur choix pour un usage personnel, notamment pour les utilisateurs expérimentés.

Basée sur Debian 13.4 Trixie, cette version inclut l'environnement de bureau Xfce 4.20 par défaut et LXQt 2.1 en option. Elle fonctionne avec le noyau Linux 6.12 LTS.

Le démarrage sur le bureau Xfce est rapide et offre une interface Xfce quasi standard, agrémentée du dock Cairo, très similaire à celui de macOS. La transition sera sans aucun doute aisée pour les utilisateurs Mac et Windows.

## PARAMÈTRES

L'ISO complète d'Emmabuntüs intègre de nombreuses fonctionnalités d'accessibilité visant à faciliter l'utilisation de l'informatique pour les personnes en situation de handicap, notamment les personnes malvoyantes. Ces fonctionnalités ont été développées et testées en collaboration avec la Fédération togolaise des associations de personnes handicapées (FE-TAPH). Un manuel complet d'utilisation est d'ailleurs fourni. L'édition Core ne comprend pas ces fonctionnalités, mais Emmabuntüs précise : « *Les utilisateurs voyants et malvoyants pourront également, depuis l'édition Core, installer des options d'accessibilité via une interface audio dédiée. Cette inter-*



# CRITIQUE

face s'active automatiquement au démarrage en mode accessibilité, facilitant ainsi la configuration des outils nécessaires. »

Elle inclut également un large éventail d'options de personnalisation habituelles de l'environnement de bureau Xfce, dont 11 thèmes de couleurs pour les fenêtres et un choix de 53 fonds d'écran.

Le dock Cairo propose trois modes différents, sélectionnables lors de l'installation ou ultérieurement dans les paramètres. Ces modes sont nommés Enfant, Débutant et Expert, mais leur utilisation est globalement similaire.

## APPLICATIONS

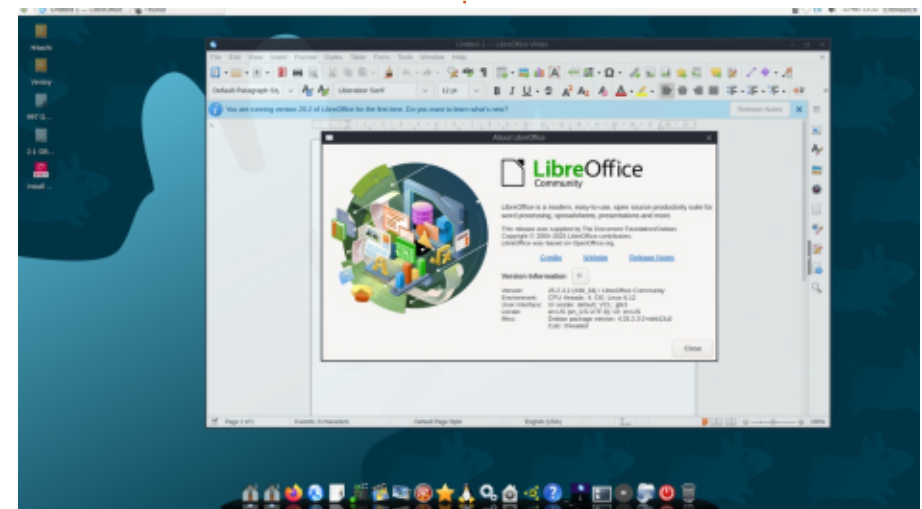
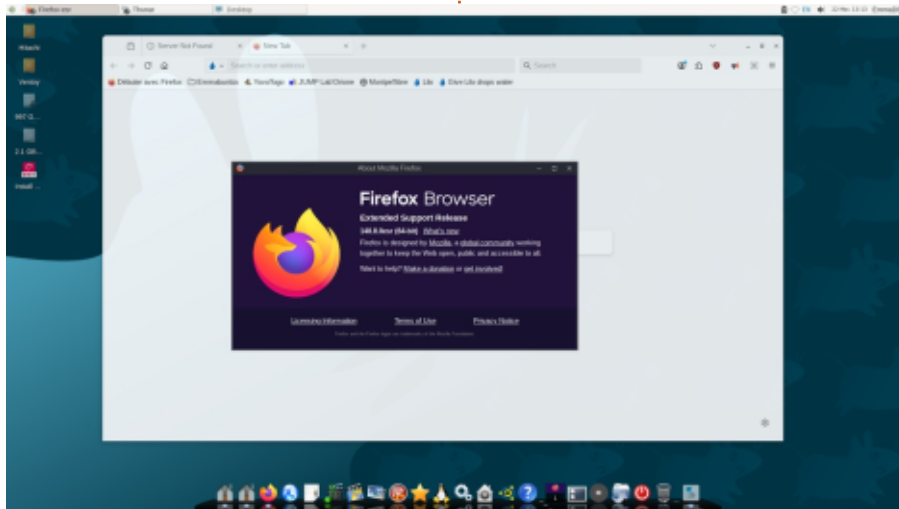
Voici quelques-unes des applications :

incluses dans Emmabuntüs Debian Edition 6 1.01 Full :

- Ancestris 12.0.12685 application de généalogie
- Ark 25.04.3 logiciel d'archivage de fichiers
- Asunder 3.0.1 extracteur de CD audio
- Audacity 3.7.3 éditeur audio
- BleachBit 4.6.2 supprimeur de fichiers
- Calibre 8.5.0 lecteur de livres numériques
- Clementine 1.4 rc-2 lecteur de musique
- Drawing 1.0.2 éditeur d'images bitmap
- Evince 48.1 visionneuse PDF
- Falkon 25.04.1 navigateur Web
- File Roller 44.5 logiciel d'archivage de fichiers
- FileZilla 3.68.1 client de transfert de fichiers
- Firefox 140.8.0 ESR navigateur Web
- Gcompris 25.0 jeu
- Gdebi 0.9.5.8 installateur de paquets

- Geany 2.0 logiciel de programmation et éditeur de texte
- GIMP 3.0.4 éditeur d'images
- Calculatrice GNOME 41.2 calculatrice
- GNOME Disks 46.1 gestionnaire de disques
- GNOME Disk Usage Analyser 48.0 utilisation du disque et espace disponible
- GNOME Packages 43.0 (gnomepackagekit) gestionnaire de paquets graphique et indépendant de la distribution
- GNOME Software 48.3 installation et mise à jour de logiciels
- GNOME Sudoku 48.1 jeu
- Gnote 48.0 application de prise de notes
- GPartEd 1.6.0 gestionnaire de partitions de disque
- gPodder 3.11.3 client de podcasts
- gscan2pdf 2.13.4 scanner pour la création de PDF multipages
- gThumb 3.12.7 visionneuse d'images
- Gvvcview 2.2.1 logiciel de webcam

- Gufw Firewall 24.04.0 contrôleur de pare-feu
- HandBrake 1.9.2 convertisseur de formats vidéo
- Handytri 0.5 trieur de fichiers
- HardInfo2 2.2.10 informations système et outil de benchmarking
- HomeBank 5.8.6 comptabilité
- Htop 3.4.1 statistiques d'utilisation du système
- ImageMagick 7.1.1 éditeur d'images en ligne de commande
- Inkscape 1.4 éditeur d'images vectorielles
- Kaffeine 2.0.19 lecteur multimédia
- KDE Connect 25.04.2 communications sans fil et transfert de données entre appareils
- Kdenlive 24.12.3 éditeur vidéo
- KeyPassXC 2.7.10 gestionnaire de mots de passe
- Ktuberling 25.04.0 jeu
- LibreOffice 25.2.3.2 suite bureautique



complète

- Luanti 5.10.10 jeu
- LXImage-Qt 2.1.1 visionneuse d'images
- OnBoard 1.4.1 tableau blanc
- OpenBoard 1.7.3 tableau blanc
- PDF Arranger 1.11.1 éditeur PDF
- Pidgin 2.14.14 client IRC
- qlipper 5.1.2 gestionnaire de presse-papiers
- Redshift 1.12 ajusteur de température de couleur de l'écran
- Scratch 3.29.1 langage de programmation simplifié pour enfants
- Scribus 1.6.3 PAO
- Sweet Home 3D 7.5 conception architecturale
- Synaptic 0.91.7 gestion de paquets
- Thunar 4.20.2 gestionnaire de fichiers
- Thunar Bulk Rename 4.20.2 renommage de fichiers en masse

- Thunderbird 140.8.0 client de messagerie ESR
- Timeshift-gtk 24.06.6 outil de restauration système
- Transmission 4.1.0-beta.2 client BitTorrent
- TuxMath 2.0.3 jeu de mathématiques
- TuxPaint 0.9.34 éditeur d'images bitmap pour enfants
- TuxTyping 1.8.3 apprentissage du clavier
- Ventoy 1.1.10 créateur de clés USB bootables avec ISO
- VLC 3.20.23 lecteur multimédia
- Xfburn 0.7.2 graveur de CD/DVD
- xfce4-screenshooter 1.11.1 outil de capture d'écran
- xfce4-terminal 1.1.4 émulateur de terminal

Je pense que c'est la liste d'appli-

cations par défaut la plus exhaustive que j'aie jamais vue dans une distribution Linux. On y trouve beaucoup de doublons, comme deux visionneuses d'images, deux navigateurs Web et trois gestionnaires de paquets, mais l'objectif, même pour une installation hors ligne, est d'offrir un large choix, et c'est réussi. Si cette liste vous semble trop longue, il peut être judicieux d'installer la version Core, plus légère, et d'ajouter ensuite uniquement les applications dont vous avez besoin.

Comme ces applications proviennent d'environnements de bureau, de projets et de sources très divers, le résultat n'est pas ce que j'appellerais une expérience de bureau « bien intégrée », mais plutôt un assemblage hétéroclite d'applications. Certaines s'intègrent parfaitement à l'environnement Xfce, d'autres moins, mais au moins, tout fonctionne. Vu le nombre important d'applications incluses, c'est sans doute difficile à éviter.

## CONCLUSION

En résumé, Emmabuntüs DE6 est une excellente distribution, avec de nombreux atouts dans ses versions Full et Core. Vous obtenez ainsi une distribution Xfce complète et bien conçue (avec LXQt en option), intégrant

de nombreuses applications et fonctionnalités d'accessibilité. La version complète est idéale pour la remise en état d'ordinateurs usagés destinés à des dons caritatifs dans des contextes hors ligne, éducatifs ou institutionnels, tandis que la version Core est plus adaptée à un usage personnel. Dans tous les cas, il s'agit d'un bon système d'exploitation de bureau et d'une introduction facile à Linux pour les débutants.

Le plus gratifiant, en utilisant Emmabuntüs, est sans doute le sentiment de contribuer à un projet plus vaste et altruiste, que ce soit en préparant des ordinateurs usagés pour leur utilisation ou simplement en utilisant le moteur de recherche Lilo pour soutenir financièrement le projet.

## LIEN EXTERNE

Site web officiel :

<https://emmabuntus.org/>

